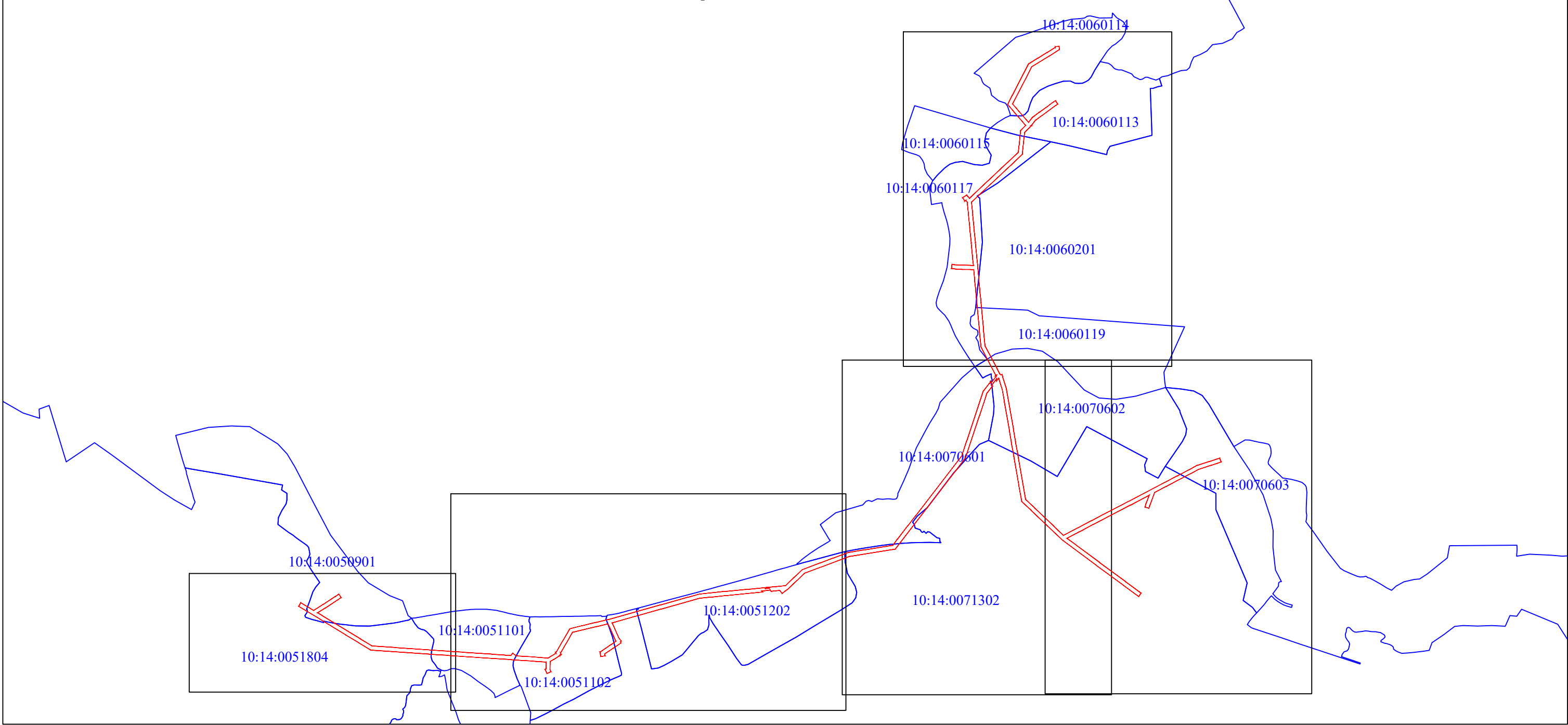


Схема расположения границ публичного сервитута объекта электросетевого хозяйства: "ВЛ-10 кВ Л-14п-1 Тукса-Еройла, ТП №№ 415, 463, 363, 317, 361, 425, 324, 465, 482, 366, 449, 450, 489", расположенного по адресу: Республика Карелия, Олонецкий район		Утверждена	
Площадь испрашиваемого публичного сервитута 198533 кв.м.		(наименование документа об утверждении, включая	
Каталог координат: Приложение №1 на 5 листах		наименования органов государственной власти или	
Система координат МСК-10, зона 1		органов местного самоуправления, принявших	
Кадастровые номера земельных участков и номера кадастровых кварталов, в отношении которыхиспрашивается публичный сервитут приведены в приложении №2.		решение об утверждении схемы или подписавших соглашение о перераспределении земельных участков)	
		от _____ № _____	

Схема расположения выносных листов



Масштаб 1:20 000

- Условные обозначения:
- - проектные границы публичного сервитута;
  - 10:14:0050901 - номер и граница кадастрового квартала.



Схема расположения границ публичного сервитута объекта электросетевого хозяйства  
"ВЛ-10 кВ Л-14п-1 Тукса-Еройла, ТП №№ 415, 463, 363, 317, 361, 425, 324, 465, 482, 366, 449, 450, 489"

Лист 1



Масштаб 1:5000

Используемые условные знаки и обозначения:

- обозначение объекта электросетевого хозяйства ;
- проектные границы публичного сервитута;
- обозначение границы земельного участка сведения о котором содержатся в ЕГРН;
- обозначение кадастрового номера земельного участка сведения о котором содержатся в ЕГРН;
- обозначение контура многоконтурного земельного участка сведения о котором содержатся в ЕГРН;
- обозначение границы и номера кадастрового квартала;
- обозначение и номер характерной точки проектных границ публичного сервитута.





Масштаб 1:5000

Используемые условные знаки и обозначения:

- обозначение объекта электросетевого хозяйства ;
- проектные границы публичного сервитута;
- обозначение границы земельного участка сведения о котором содержатся в ЕГРН;
- обозначение кадастрового номера земельного участка сведения о котором содержатся в ЕГРН;
- обозначение контура многоконтурного земельного участка сведения о котором содержатся в ЕГРН;
- обозначение границы и номера кадастрового квартала;
- обозначение и номер характерной точки проектных границ публичного сервитута.



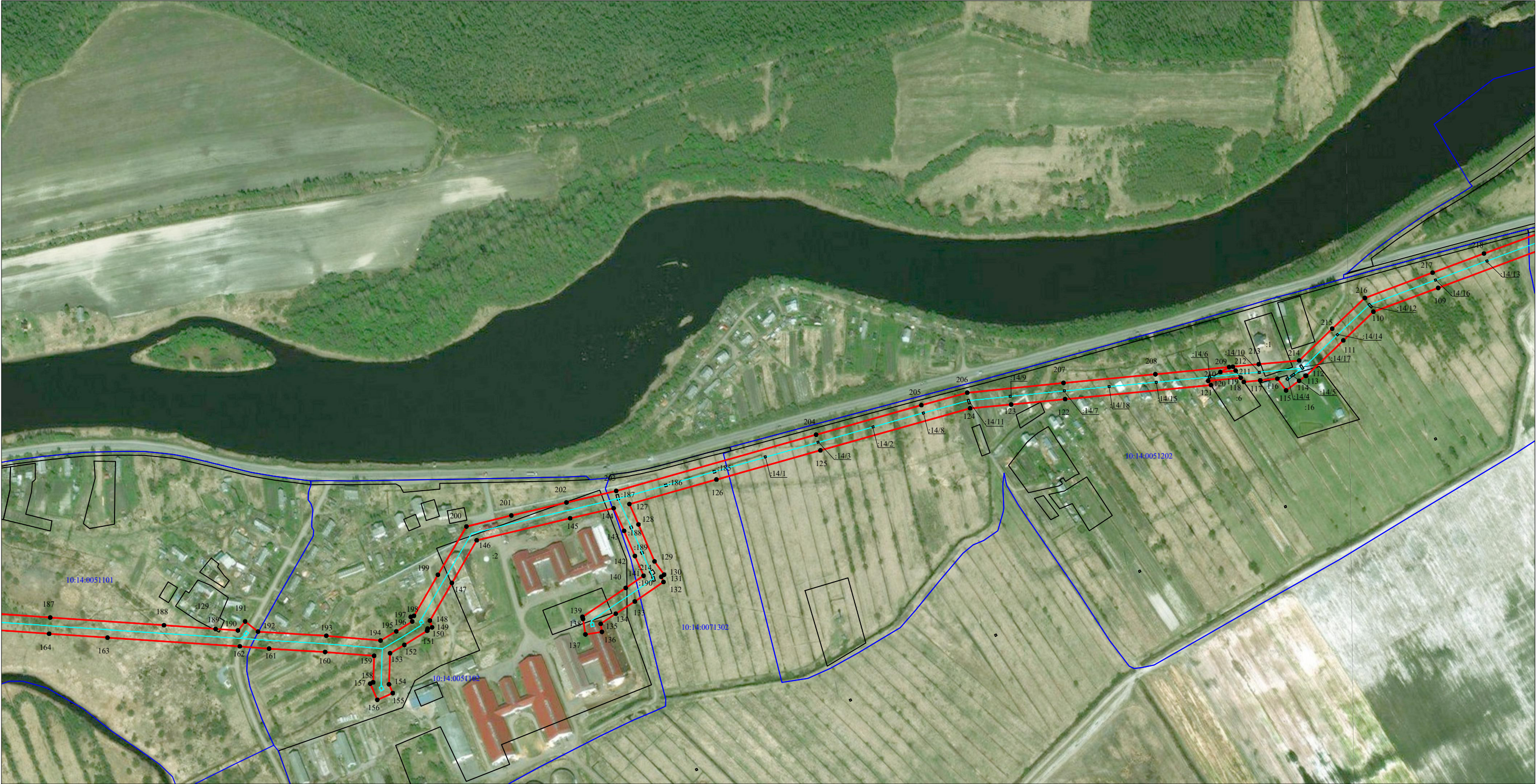


Масштаб 1:5000

Используемые условные знаки и обозначения:

- обозначение объекта электросетевого хозяйства ;
- проектные границы публичного сервитута;
- обозначение границы земельного участка сведения о котором содержатся в ЕГРН;
- обозначение кадастрового номера земельного участка сведения о котором содержатся в ЕГРН;
- обозначение контура многоконтурного земельного участка сведения о котором содержатся в ЕГРН;
- обозначение границы и номера кадастрового квартала;
- обозначение и номер характерной точки проектных границ публичного сервитута.





Масштаб 1:5000

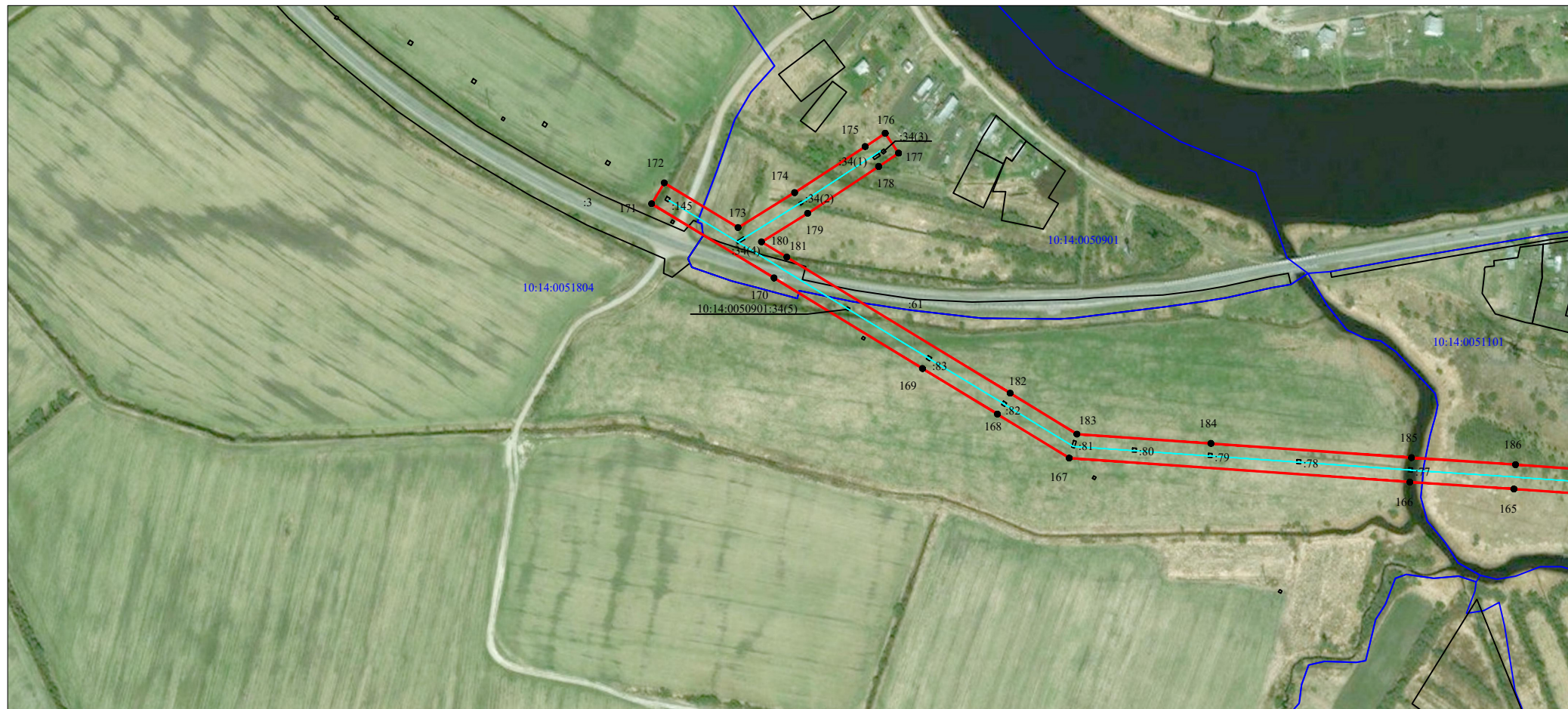
Используемые условные знаки и обозначения:

- обозначение объекта электросетевого хозяйства ;
- проектные границы публичного сервитута;
- обозначение границы земельного участка сведения о котором содержатся в ЕГРН;
- обозначение кадастрового номера земельного участка сведения о котором содержатся в ЕГРН;
- обозначение контура многоконтурного земельного участка сведения о котором содержатся в ЕГРН;
- обозначение границы и номера кадастрового квартала;
- обозначение и номер характерной точки проектных границ публичного сервитута.



**Схема расположения границ публичного сервитута объекта электросетевого хозяйства  
"ВЛ-10 кВ Л-14п-1 Тукса-Еройла, ТП №№ 415, 463, 363, 317, 361, 425, 324, 465, 482, 366, 449, 450, 489"**

**Лист 5**



Масштаб 1:5000

Используемые условные знаки и обозначения:

- |                                      |  |
|--------------------------------------|--|
| <span style="color: cyan;">—</span>  | - обозначение объекта электросетевого хозяйства ;  |
| <span style="color: red;">—</span>   | - проектные границы публичного сервитута;  |
| <span style="color: black;">—</span> | - обозначение границы земельного участка сведения о котором содержатся в ЕГРН;                 |
| :555                                 | - обозначение кадастрового номера земельного участка сведения о котором содержатся в ЕГРН;     |
| :555(1)                              | - обозначение контура многоконтурного земельного участка сведения о котором содержатся в ЕГРН; |
| <u>10:14:0050901</u>                 | - обозначение границы и номера кадастрового квартала;  |
| 1 ●                                  | - обозначение и номер характерной точки проектных границ публичного сервитута.                 |



**Каталог координат границ публичного сервитута  
объекта электросетевого хозяйства: «ВЛ-10 кВ Л-14п-1 Тукса-Еройла, ТП №№ 415, 463, 363, 317,  
361, 425, 324, 465, 482, 366, 449, 450, 489»**

<b>Площадь публичного сервитута: 198533 кв.м.</b>		
<b>Метод определения координат: Метод спутниковых геодезических измерений (определений)</b>		
<b>Система координат: МСК - 10, зона 1</b>		
<b>Средняя квадратичная погрешность определения координат характерных точек контура (Mt) = 0,10 м</b>		
<b>Обозначение характерных точек границ</b>	<b>Координаты, м</b>	
	<b>X</b>	<b>Y</b>
<b>1</b>	<b>2</b>	<b>3</b>
1	255 253,91	1 443 700,85
2	255 254,17	1 443 721,65
3	255 237,60	1 443 721,89
4	255 204,92	1 443 670,09
5	255 151,61	1 443 582,15
6	255 094,15	1 443 553,06
7	254 962,47	1 443 484,35
8	254 936,71	1 443 506,73
9	254 868,40	1 443 565,33
10	254 894,60	1 443 586,64
11	254 920,06	1 443 621,04
12	254 945,08	1 443 656,29
13	254 966,40	1 443 684,99
14	254 966,92	1 443 684,67
15	254 978,26	1 443 702,83
16	254 960,55	1 443 713,89
17	254 954,25	1 443 703,80
18	254 902,76	1 443 633,64
19	254 879,42	1 443 601,12
20	254 852,07	1 443 579,45
21	254 851,25	1 443 580,16
22	254 817,17	1 443 546,19
23	254 784,06	1 443 542,04
24	254 704,61	1 443 533,38
25	254 649,51	1 443 474,93
26	254 554,82	1 443 373,60
27	254 462,32	1 443 275,45
28	254 398,56	1 443 281,60
29	254 332,69	1 443 287,72
30	254 256,59	1 443 295,32
31	254 187,69	1 443 301,72
32	254 128,17	1 443 307,91
33	254 069,85	1 443 312,70
34	254 014,93	1 443 317,48
35	253 952,30	1 443 323,91
36	253 809,67	1 443 336,87
37	253 732,57	1 443 343,89
38	253 614,06	1 443 406,20
39	253 589,67	1 443 418,13
40	253 583,14	1 443 425,37
41	253 584,24	1 443 432,23
42	253 575,71	1 443 433,60
43	253 508,96	1 443 453,70
44	253 304,84	1 443 489,05
45	253 241,75	1 443 499,53
46	253 173,05	1 443 511,82
47	252 949,85	1 443 550,09
48	252 908,03	1 443 594,51
49	252 811,83	1 443 695,57



50	252 766,19	1 443 742,77
51	252 803,74	1 443 814,72
52	252 841,55	1 443 886,52
53	252 874,74	1 443 950,01
54	252 940,04	1 444 076,08
55	253 034,74	1 444 257,16
56	253 069,17	1 444 322,41
57	253 100,14	1 444 381,72
58	253 122,29	1 444 423,59
59	253 143,05	1 444 487,73
60	253 155,38	1 444 527,24
61	253 159,31	1 444 538,16
62	253 139,57	1 444 545,27
63	253 132,47	1 444 525,54
64	253 122,68	1 444 494,29
65	253 102,50	1 444 431,95
66	253 081,20	1 444 391,67
67	253 050,22	1 444 332,36
68	253 015,79	1 444 267,11
69	252 984,73	1 444 207,68
70	252 914,36	1 444 180,64
71	252 904,28	1 444 177,64
72	252 910,12	1 444 157,99
73	252 929,77	1 444 163,84
74	252 970,11	1 444 179,74
75	252 921,07	1 444 085,97
76	252 822,60	1 443 896,46
77	252 784,79	1 443 824,65
78	252 751,56	1 443 761,01
79	252 715,79	1 443 809,68
80	252 629,52	1 443 925,20
81	252 530,59	1 444 059,52
82	252 471,81	1 444 138,24
83	252 454,66	1 444 125,44
84	252 513,41	1 444 046,77
85	252 612,33	1 443 912,44
86	252 745,47	1 443 734,36
87	252 892,52	1 443 579,76
88	252 939,50	1 443 530,78
89	253 017,98	1 443 516,75
90	253 169,36	1 443 490,74
91	253 238,11	1 443 478,44
92	253 301,25	1 443 467,95
93	253 447,26	1 443 442,65
94	253 504,05	1 443 432,84
95	253 563,77	1 443 414,90
96	253 565,65	1 443 412,81
97	253 553,98	1 443 403,90
98	253 562,27	1 443 403,36
99	253 530,56	1 443 378,60
100	253 529,29	1 443 378,92
101	253 526,37	1 443 382,79
102	253 491,08	1 443 354,73
103	253 435,11	1 443 336,53
104	253 373,93	1 443 315,71
105	253 159,98	1 443 244,05
106	253 096,10	1 443 195,30
107	252 695,61	1 442 886,46
108	252 659,21	1 442 656,21
109	252 605,52	1 442 512,16
110	252 574,16	1 442 426,77
111	252 536,32	1 442 387,34



112	252 489,84	1 442 338,39
113	252 489,76	1 442 337,61
114	252 483,25	1 442 329,07
115	252 470,51	1 442 311,87
116	252 486,02	1 442 300,38
117	252 483,77	1 442 277,88
118	252 481,69	1 442 256,22
119	252 487,20	1 442 252,27
120	252 483,03	1 442 209,40
121	252 477,54	1 442 213,03
122	252 459,10	1 442 021,10
123	252 451,92	1 441 950,05
124	252 446,99	1 441 896,06
125	252 391,63	1 441 698,99
126	252 353,20	1 441 562,12
127	252 320,84	1 441 447,57
128	252 294,04	1 441 459,51
129	252 245,30	1 441 480,60
130	252 227,84	1 441 493,21
131	252 225,09	1 441 489,41
132	252 218,27	1 441 492,39
133	252 192,66	1 441 454,56
134	252 176,50	1 441 429,53
135	252 163,24	1 441 409,69
136	252 152,61	1 441 411,35
137	252 149,22	1 441 389,63
138	252 169,46	1 441 386,47
139	252 172,30	1 441 385,82
140	252 210,44	1 441 442,65
141	252 226,52	1 441 466,19
142	252 252,50	1 441 454,77
143	252 285,62	1 441 440,49
144	252 315,39	1 441 426,71
145	252 302,10	1 441 369,56
146	252 273,18	1 441 246,50
147	252 216,92	1 441 213,87
148	252 167,47	1 441 184,86
149	252 158,55	1 441 187,78
150	252 156,67	1 441 182,02
151	252 153,96	1 441 181,38
152	252 135,43	1 441 151,33
153	252 124,47	1 441 132,42
154	252 083,55	1 441 131,02
155	252 071,99	1 441 136,05
156	252 063,11	1 441 115,65
157	252 084,39	1 441 106,38
158	252 086,07	1 441 110,25
159	252 121,00	1 441 111,49
160	252 126,08	1 441 047,01
161	252 130,50	1 440 973,21
162	252 133,50	1 440 934,73
163	252 144,99	1 440 760,52
164	252 150,13	1 440 683,66
165	252 155,59	1 440 607,50
166	252 161,67	1 440 516,42
167	252 182,66	1 440 218,16
168	252 221,22	1 440 155,36
169	252 261,06	1 440 089,78
170	252 340,38	1 439 959,78
171	252 405,35	1 439 852,56
172	252 423,65	1 439 863,66
173	252 384,46	1 439 928,28



174	252 415,09	1 439 977,80
175	252 455,45	1 440 039,65
176	252 467,10	1 440 057,08
177	252 449,58	1 440 068,80
178	252 437,93	1 440 051,37
179	252 397,02	1 439 989,27
180	252 372,01	1 439 948,84
181	252 358,68	1 439 970,89
182	252 239,48	1 440 166,52
183	252 203,65	1 440 224,88
184	252 195,42	1 440 342,34
185	252 183,02	1 440 517,88
186	252 176,94	1 440 608,98
187	252 171,48	1 440 685,14
188	252 161,33	1 440 834,84
189	252 156,42	1 440 902,79
190	252 154,51	1 440 932,23
191	252 166,37	1 440 941,73
192	252 152,85	1 440 958,60
193	252 147,43	1 441 048,54
194	252 141,23	1 441 119,86
195	252 153,27	1 441 140,65
196	252 166,27	1 441 161,72
197	252 172,35	1 441 159,73
198	252 173,75	1 441 164,01
199	252 227,74	1 441 195,41
200	252 291,34	1 441 233,03
201	252 305,87	1 441 292,25
202	252 322,94	1 441 364,68
203	252 338,15	1 441 430,10
204	252 412,24	1 441 693,23
205	252 451,13	1 441 831,84
206	252 467,52	1 441 892,26
207	252 480,40	1 442 019,02
208	252 491,84	1 442 139,86
209	252 501,28	1 442 236,94
210	252 494,64	1 442 225,44
211	252 496,60	1 442 245,54
212	252 501,76	1 442 241,84
213	252 505,07	1 442 275,85
214	252 509,86	1 442 329,22
215	252 551,81	1 442 372,57
216	252 592,18	1 442 415,54
217	252 625,59	1 442 504,71
218	252 650,73	1 442 572,43
219	252 679,43	1 442 650,91
220	252 691,69	1 442 725,67
221	252 715,40	1 442 874,67
222	252 747,47	1 442 899,23
223	252 814,62	1 442 951,08
224	252 865,77	1 442 990,90
225	253 169,91	1 443 225,45
226	253 247,24	1 443 251,48
227	253 501,06	1 443 336,13
228	253 540,48	1 443 366,66
229	253 546,37	1 443 371,26
230	253 541,95	1 443 372,48
231	253 542,62	1 443 375,33
232	253 577,26	1 443 402,39
233	253 580,89	1 443 402,15
234	253 579,35	1 443 397,67
235	253 580,52	1 443 397,95



236	253 581,59	1 443 398,17
237	253 726,57	1 443 323,57
238	253 807,68	1 443 315,56
239	254 012,96	1 443 296,77
240	254 067,99	1 443 291,38
241	254 117,45	1 443 287,32
242	254 119,09	1 443 271,49
243	254 119,72	1 443 226,84
244	254 121,61	1 443 194,06
245	254 124,70	1 443 173,31
246	254 145,47	1 443 176,40
247	254 143,70	1 443 188,27
248	254 141,77	1 443 227,92
249	254 139,87	1 443 272,72
250	254 138,87	1 443 285,28
251	254 185,60	1 443 280,42
252	254 254,53	1 443 274,02
253	254 330,63	1 443 266,42
254	254 396,54	1 443 260,30
255	254 462,69	1 443 253,91
256	254 470,86	1 443 247,02
257	254 467,28	1 443 241,33
258	254 485,02	1 443 230,18
259	254 486,96	1 443 233,27
260	254 498,12	1 443 251,03
261	254 481,84	1 443 264,96
262	254 570,42	1 443 358,96
263	254 665,12	1 443 460,29
264	254 714,82	1 443 513,01
265	254 751,70	1 443 517,54
266	254 827,02	1 443 525,80
267	254 852,42	1 443 551,11
268	254 869,02	1 443 537,30
269	254 922,76	1 443 490,51
270	254 959,57	1 443 459,45
271	255 006,82	1 443 483,42
272	255 166,31	1 443 566,30
273	255 195,25	1 443 613,01
274	255 223,15	1 443 658,87
275	255 249,04	1 443 700,91
1	255 253,91	1 443 700,85



**Кадастровые номера земельных участков и номера кадастровых кварталов, в отношении которых испрашивается публичный сервитут объекта электросетевого хозяйства: «ВЛ-10 кВ Л-14п-1 Тукса-Еройла, ТП №№ 415, 463, 363, 317, 361, 425, 324, 465, 482, 366, 449, 450, 489»:**

[illegible]



10:14:0070602:38 (входящий в состав единого землепользования 10:14:0000000:152),  
10:14:0071302:4 (входящий в состав единого землепользования 10:14:0000000:18), 10:14:0051804:3  
(входящий в состав единого землепользования 10:14:0000000:18), 10:14:0051804:145 (входящий в  
состав единого землепользования 10:14:0000000:123), 10:14:0000000:7773, 10:14:0000000:166,  
10:14:0051102:2, 10:14:0051101:129, 10:14:0050901:34, 10:14:0050901:61, 10:14:0000000:6592,  
10:14:0060119:45, 10:14:0060117:43, 10:14:0060117:63, 10:14:0060114:38, 10:14:0060114:5,  
10:14:0060113:41, 10:14:0070602:53, 10:14:0070601:11, 10:14:0070601:169, 10:14:0070601:17,  
10:14:0070601:18, 10:14:0070601:19, 10:14:0070601:34, 10:14:0070601:40, 10:14:0070601:47,  
10:14:0070602:24, 10:14:0051202:1, 10:14:0051202:16, 10:14:0051202:6, 10:14:0051202:14

Земли кадастровых кварталов: 10:14:0050901, 10:14:0051101, 10:14:0051102, 10:14:0051202,  
10:14:0051804, 10:14:0060113, 10:14:0060114, 10:14:0060117, 10:14:0060119, 10:14:0060201,  
10:14:0070601, 10:14:0070602, 10:14:0070603, 10:14:0071302